

Fiche technique

Pauline & Carton



CONTACTS

Régisseur lumière / Général :

Régisseur son :

Diffusion : b.larre@lascale-paris.fr

INFORMATIONS GÉNÉRALES

- « Pauline & Carton » est un spectacle de théâtre d'une durée de 1h00
- L'équipe de tournée est composée de 1 comédienne, 1 régisseur et d'1 accompagnateur
- Le pré-montage lumière, son, plateau est obligatoire avant l'arrivée des régisseurs à J-0
- L'ensemble des demandes sons, lumières, draperies, accessoires et consommables est à fournir par le théâtre d'accueil
- Toute captation et photographie est interdite sauf autorisation de la production

PLATEAU

Dimension minimum du plateau :

Ouverture au cadre : 9m

Profondeur : 7m

Hauteur sous gril : 4m

Sol noir obligatoire (tapis de danse ou planché)

Draperie

La boîte noire doit être mise en place avant l'arrivée des régisseurs à l'allemande. Celle-ci peut néanmoins être adaptée selon les lieux en concertation avec les régisseurs de tournée.

Accessoire : (fourni par la compagnie)

- Une table pliante camping
- Une chaise camping
- Une servante (prévoir un projecteur pour une charge)



LUMIÈRE

Tous les projecteurs doivent être branché, testé et gélatiné avant l'arrivée des régisseurs. L'intégralité des projecteurs doivent être fourni par le théâtre d'accueil, ils peuvent être remplacé afin d'éviter de la location.

Projecteurs :

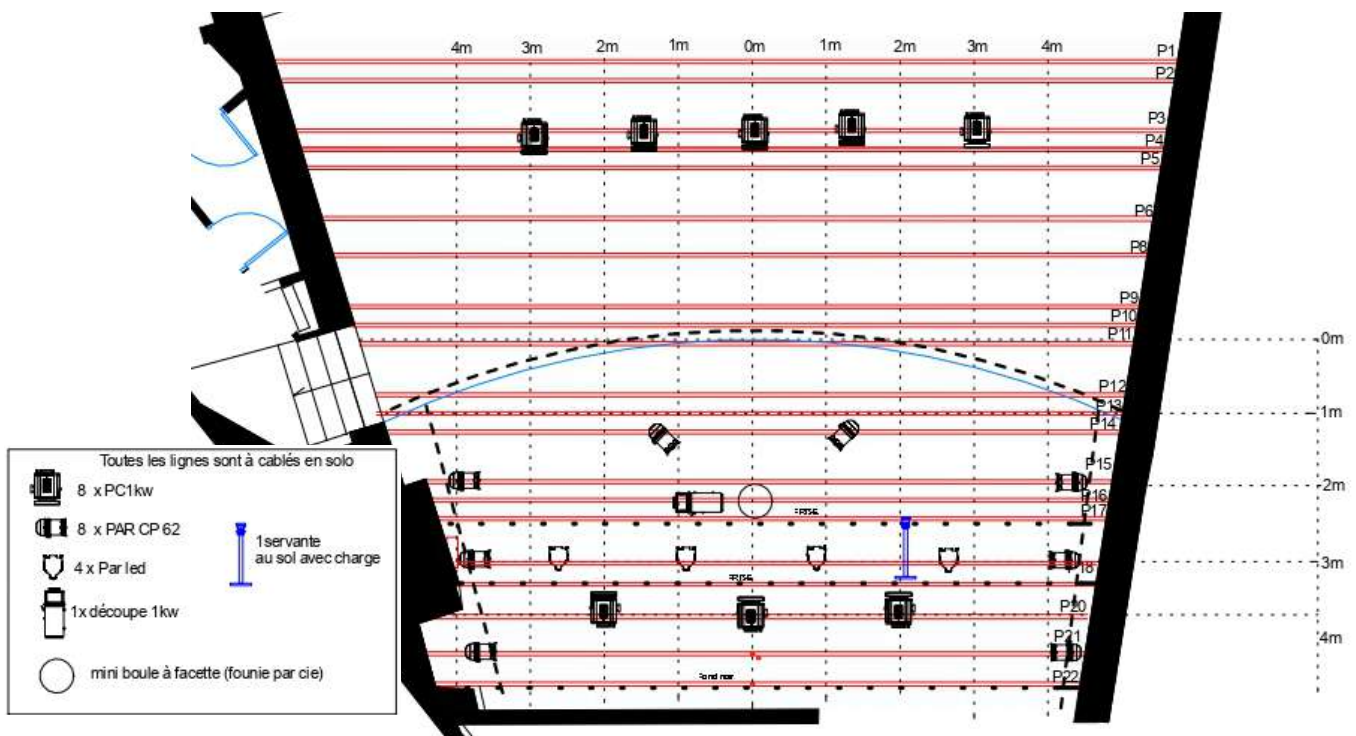
- 5 Découpes 2KW en face
- 5 PAR LED
- 6 PAR CP 62 en contre
- 3 PC 1KW en contre

Prévoir un projecteur pour une charge

Console :

Votre console doit pouvoir lire les fichier ascii type Eos ou cobalt

Plan de feu :



SON

Ce spectacle ne nécessite aucun travail sonore : aucune bande son à envoyer.

Néanmoins, dans le cas d'une grande salle, il est possible d'apporter un soutien sonore à la convenance des régisseurs de tournées.

PLANNING

Un Pré-montage Plateau / Lumière / Son sera apprécié

Horaires		Effectif demandé
9h - 13h	Montage	1 Régisseur Plateau 1 Régisseur Lumière 1 Electro
13h - 14h	Pause déjeuner	
14h - 16h	Réglage	1 Régisseur Plateau 1 Régisseur Lumière 1 Electro
16h - 18h	Filage technique	1 Régisseur Plateau 1 Régisseur Lumière
18h - 19h	Pause dîner	
19h - 20h	Mise	1 Régisseur Plateau 1 Régisseur Lumière
20h - 21h30	Spectacle	1 Régisseur Plateau 1 Régisseur Lumière
21h30 - 23h	Démontage et Chargement	1 Régisseur Plateau 1 Régisseur Lumière 1 Electro

CATERING & LOGE

Prévoir 1 loges au plus proche du plateau, si possible sans escalier, avec miroir, chaises, portant, serviettes, point d'eau à proximité.

Prévoir un catering simple à disposition des artistes et des équipes techniques contenant a minima :

- Thé, Café, Eau,
- Fruits de saison, fruits sec,
- Biscuits

PARKING

Prévoir 1 place de parking pour un utilitaire au plus proche de la salle.