

Fiche technique

Weber à vif



CONTACTS

Régisseur lumière / Général :

Régisseur son :

Diffusion : b.larre@lascala-paris.fr

INFORMATIONS GÉNÉRALES

- « Weber à vif » est un spectacle de théâtre musical d'une durée de 1h15
- L'équipe de tournée est composée de 1 comédien, de 2 musiciens, 2 régisseurs et d'1 accompagnateur
- Le pré-montage lumière, son, plateau est obligatoire avant l'arrivée des régisseurs à J-0
- L'ensemble des demandes sons, lumières, draperies, accessoires et consommables est à fournir par le théâtre d'accueil
- Toute captation et photographie est interdite sauf autorisation de la production

PLATEAU

Dimension minimum du plateau :

Ouverture au cadre : 9m

Profondeur : 7m

Hauteur sous gril : 4m

Sol noir obligatoire (tapis de danse ou planché)

Draperie :

La boîte noire doit être mise en place avant l'arrivée des régisseurs à l'italienne. Celle-ci peut néanmoins être adaptée selon les lieux en concertation avec les régisseurs de tournée.

Accessoires à fournir par le théâtre d'accueil :

- 1 grande table
- 2 petites tables
- 4 chaises
- 1 tablouret haut
- 1 carafe
- 4 verres

- Bouteilles d'eau (petites de préférence)



SON

fourni par le théâtre d'accueil

Console :

Yamaha series QI et CI
Midas pro
Soundcraft Vi

Micros :

2 DPA 4060 Couleur chair + 2 chaussettes avec scratch
1 DPA 4060 sans serre tête Couleur Chair (avec sparadrap couleur chair) + Ceinture avec chaussette
3 Emetteurs pockets Sennheiser ou Shure
3 Récepteurs Sennheiser ou Shure
1 Micro HF main Shure SM58
1 Récepteur Shure
Piles de balance + piles de jeu neuves à prévoir pour les pockets.

Diffusion :

Système de qualité professionnelle, avec subs, type Amadeus d&b, Nexo, L-Acoustic.
Le son devra être homogène en tout point de la salle ; la puissance et la disposition des enceintes seront adaptées au lieu de la représentation selon les bons soins de l'équipe technique d'accueil.

Diffusion Plateau :

2 retours 12 ou 15 pouces

LUMIÈRE

Tous les projecteurs doivent être branché, testé et gélatiné avant l'arrivée des régisseurs.
L'intégralité des projecteurs doivent être fourni par le théâtre d'accueil, ils peuvent être remplacé afin d'éviter de la location.

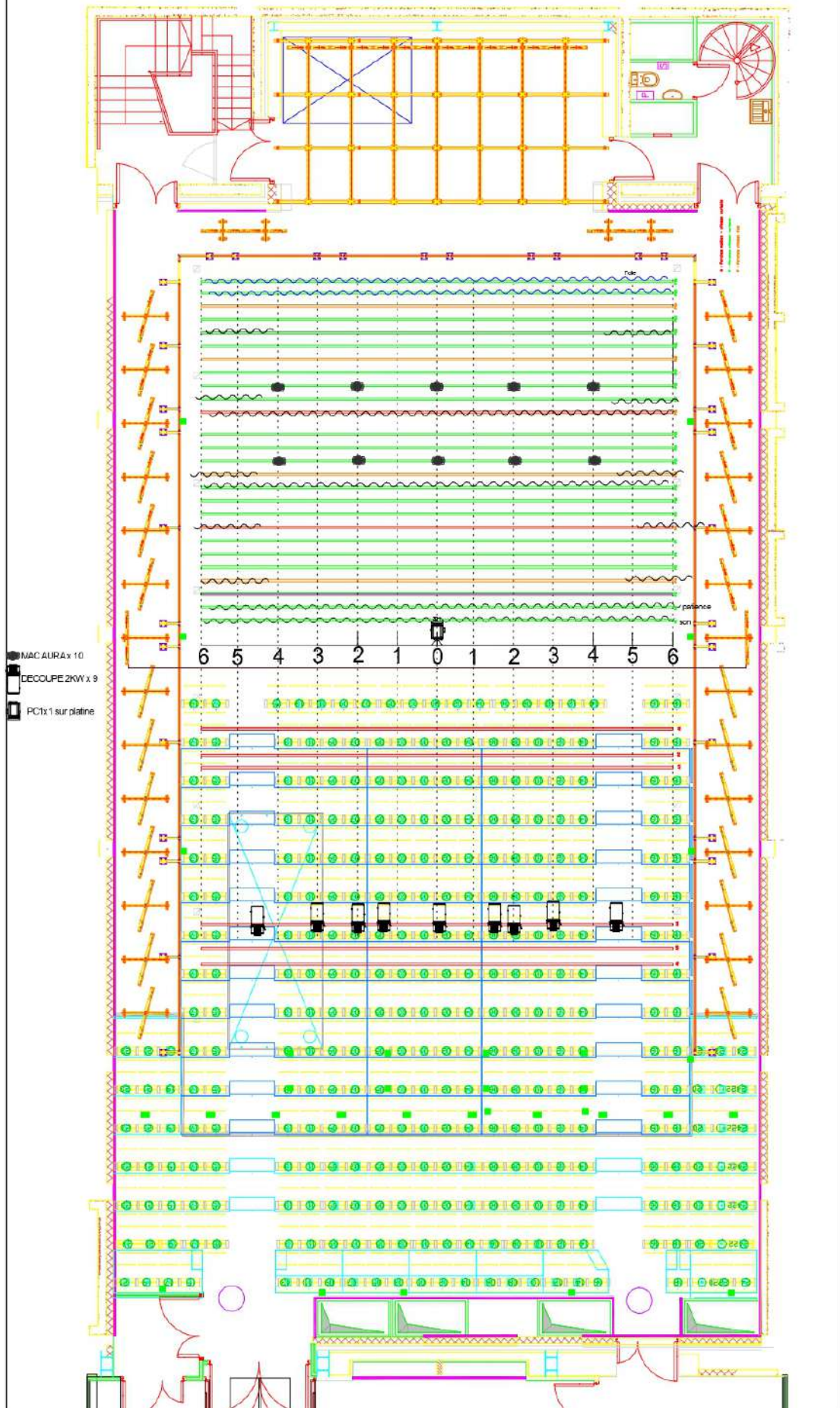
Projecteurs :

- 10 Mac Aura
- 1 PC 1KW
- 8 Découpes
- 1 Platine

Console :

Votre console doit pouvoir lire les fichier ascii type Eos ou cobalt
Weber à vif - 2023

PLAN DE FEU WEBER A VIF



PLANNING

Un Pré-montage Lumière / Son / Plateau est absolument nécessaire.

Horaires		Effectif demandé
9h - 13h	Réglages lumière Installation son	1 Régisseur Plateau 1 Régisseur Lumière 1 Electro 1 Régisseur Son
13h - 14h	Pause déjeuner	
14h - 16h	Balance	1 Régisseur Plateau 1 Régisseur Lumière 1 Electro 1 Régisseur Son
16h - 18h	Filage technique	1 Régisseur Plateau 1 Régisseur Lumière 1 Régisseur Son
18h - 19h	Pause dîner	
19h - 20h	Mise	1 Régisseur Plateau 1 Régisseur Lumière 1 Régisseur Son
20h - 21h30	Spectacle	1 Régisseur Plateau 1 Régisseur Lumière 1 Régisseur Son
21h30 - 23h	Démontage et Chargement	1 Régisseur Plateau 1 Régisseur Lumière 1 Electro 1 Régisseur Son

CATERING & LOGE

Prévoir 2 loges avec miroir, chaises, portant, serviettes, point d'eau à proximité.

Prévoir un catering simple à disposition des artistes et des équipes techniques contenant a minima :

- Thé, Café, Eau,
- Fruits de saison, fruits sec,
- Biscuits